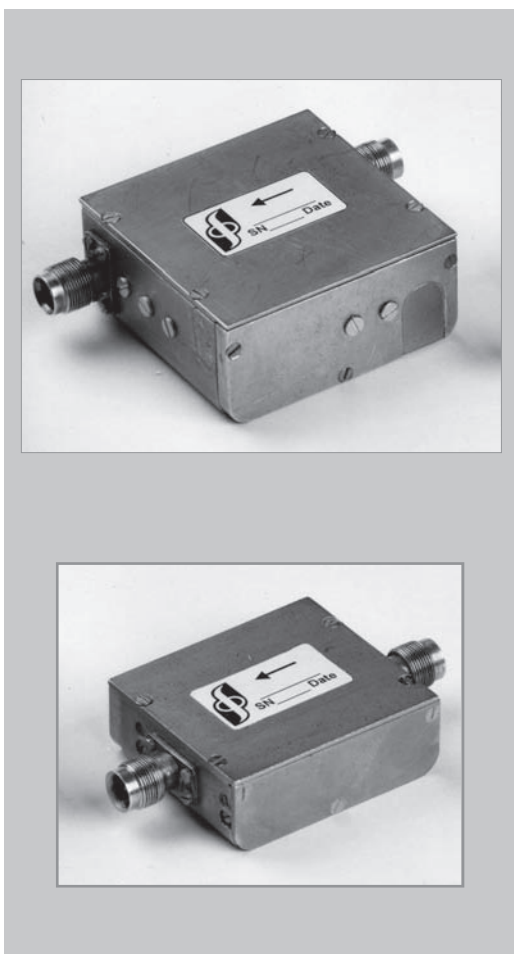
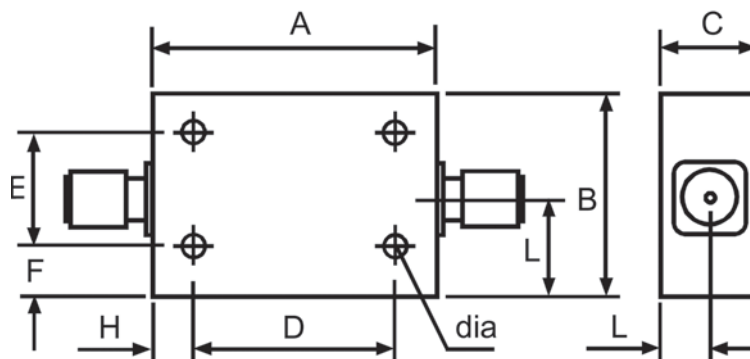


ШИРОКОПОЛОСНЫЕ ВЕНТИЛИ НА СОСРЕДОТОЧЕННЫХ ЭЛЕМЕНТАХ

Параметры и характеристики



Диапазоны частот, МГц	Модели	Потери прямые макс., дБ	Потери обратные мин., дБ	КСВН макс	Рабочие температуры, °С
48 – 66	1ICS57-2	1.2	17	1.4	+ 25
		1.3	15	1.6	-10 – +60
76 – 100	1ICS88-1	1.0	17	1.4	+ 25
		1.2	15	1.6	-10 – +60
88 – 108	1ICS98-1	1.0	17	1.4	+ 25
		1.2	15	1.6	-10 – +60
100 – 150	2ICS12-1	1.0	17	1.5	+ 25
		1.2	15	1.6	-40 – +70
120 – 180	2ICS15-1	1.0	17	1.5	+25
		1.2	15	1.6	-40 – +70
150 – 225	2ICS19-1	1.0	17	1.5	+ 25
		1.2	15	1.6	-40 – +70
180 – 270	2ICS23-1	1.0	17	1.5	+25
		1.2	15	1.6	-40 – +70
220 – 330	2ICS28-1	0.8	17	1.5	+25
		1.0	15	1.6	-40 – +70
270 – 405	2ICS35-1	0.8	17	1.5	+25
		1.0	15	1.6	-40 – +70
330 – 495	2ICS41-1	0.8	17	1.5	+25
		1.0	15	1.6	-40 – +70
400 – 600	2ICS50-1	0.8	17	1.5	+25
		1.0	15	1.6	-40 – +70
500 – 750	2ICS62-1	0.8	17	1.5	+25
		1.0	15	1.6	-40 – +70



Размеры

Модели	A, мм	B, мм	C, мм	D, мм	E, мм	F, мм	H, мм	I, мм	L, мм	Вес, г
1ICS57-2	69.0	67.0	25.0	51.0	54.0	6.5	9.0	10.5	12.0	400
1ICS88-1	69.0	67.0	25.0	51.0	54.0	6.5	9.0	10.5	12.0	400
1ICS98-1	69.0	67.0	25.0	51.0	54.0	6.5	9.0	10.5	12.0	400
2ICS12-1	69.0	67.0	25.0	51.0	54.0	6.5	9.0	10.5	12.0	400
2ICS15-1	69.0	67.0	25.0	51.0	54.0	6.5	9.0	10.5	12.0	400
2ICS19-1	69.0	67.0	25.0	51.0	54.0	6.5	9.0	10.5	12.0	400
2ICS23-1	69.0	67.0	25.0	51.0	54.0	6.5	9.0	10.5	12.0	400
2ICS28-1	59.4	52.0	22.1	34.0	35.0	6.5	12.7	24.5	11.6	300
2ICS35-1	59.4	52.0	22.1	34.0	35.0	6.5	12.7	24.5	11.6	300
2ICS41-1	59.4	52.0	22.1	34.0	35.0	6.5	12.7	24.5	11.6	300
2ICS50-1	54.0	43.0	18.5	38.0	15.0	12.5	8.0	20.0	9.7	200
2ICS62-1	54.0	43.0	18.5	38.0	15.0	12.5	8.0	20.0	9.7	200

По специальному заказу вентили могут поставляться с разъемами SMA или N типа. dia – M3 (4–40)