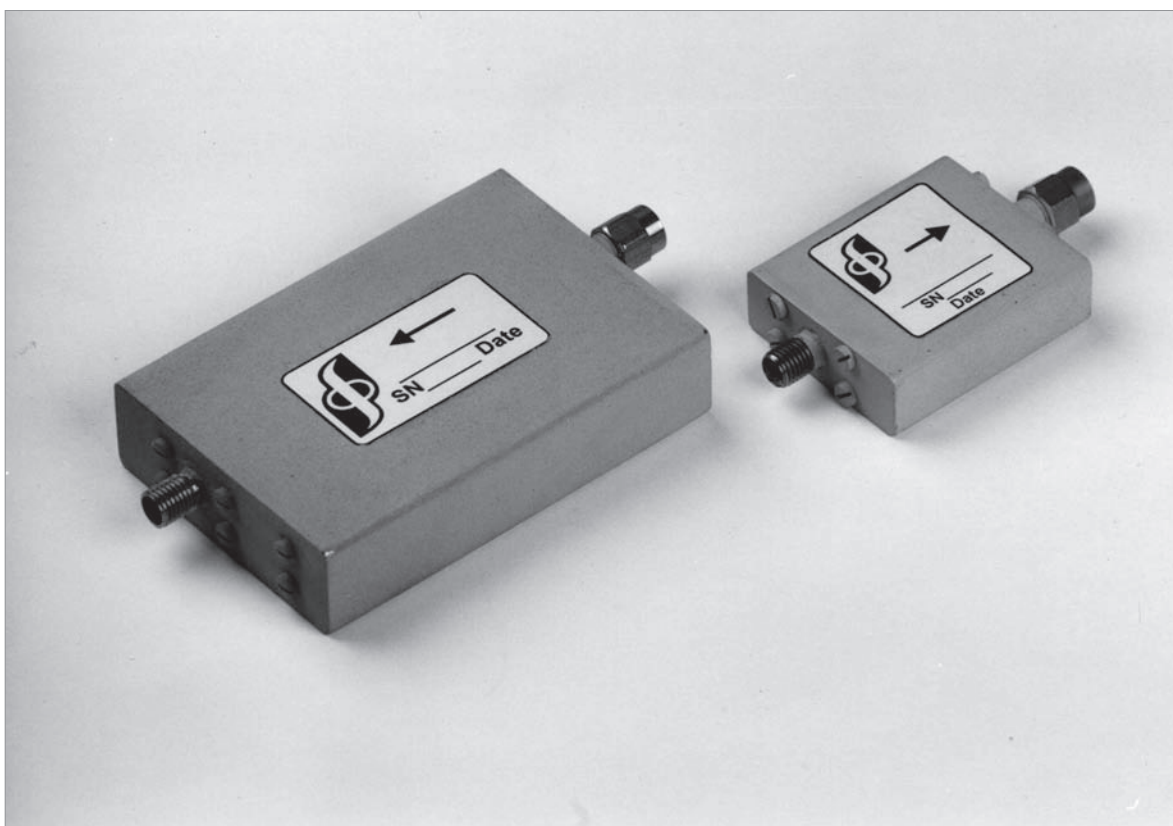


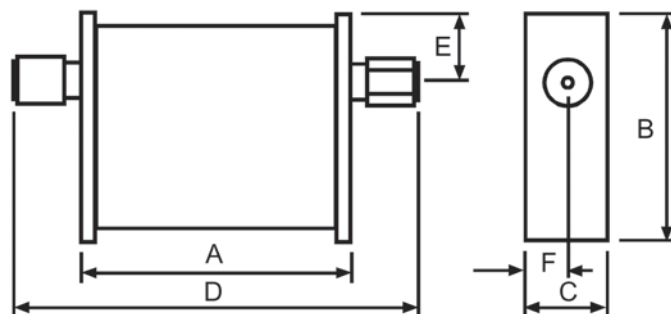
МНОГООКТАВНЫЕ ВЕНТИЛИ НА ПЕРИФЕРИЙНОЙ МОДЕ



Параметры и характеристики

Диапазоны частот, ГГц	Модели	Потери прямые макс., дБ	Потери обратные мин., дБ	КСВН макс	Рабочие температуры, °С
1.0 – 4.3	3ICP27-1	2.0	20	1.5	+25
		2.2*	15*	1.6	-10 – +60
2.0 – 8.2	3ICP51-1	1.5	20	1.5	+25
		1.5**	17	1.5**	-10 – +60
3.2 – 8.3	3ICP58-1	0.9	20	1.5	+25
		1.0***	20	1.5	-10 – +60
8.0 – 18.0	4ICP13-1	1.0	20	1.5	+25
		1.1	20	1.5	-10 – +60

Рабочая мощность – 1Вт. *Прямые потери - 3.5 дБ на частотах от 1.0 до 1.3 ГГц, обратные потери – 13 дБ на частотах от 4.0 до 4.3 ГГц.
 **Прямые потери – 1.8 дБ на частотах от 8.0 до 8.2 ГГц, КСВН – не более чем 1.6 на частотах от 2.0 до 2.1 ГГц.
 ***Прямые потери – 1.2 дБ на частотах от 3.2 до 3.3 ГГц.



Размеры

Модели	A, мм	B, мм	C, мм	D, мм	E, мм	F, мм	Вес, г
3ICP27-1	68.5	47.5	16.5	87.5	18.3	8.0	300
3ICP51-1	48.0	35.0	12.0	64.0	14.0	6.0	130
3ICP58-1	38.0	33.0	12.0	60.0	15.0	6.0	100
4ICP13-1	23.0	25.0	10.0	45.0	12.0	5.0	60

Разъемы – SMA (вход – штырь, выход – гнездо).