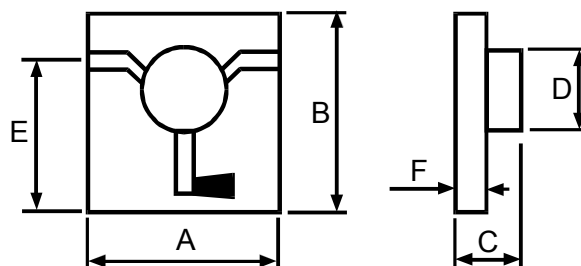
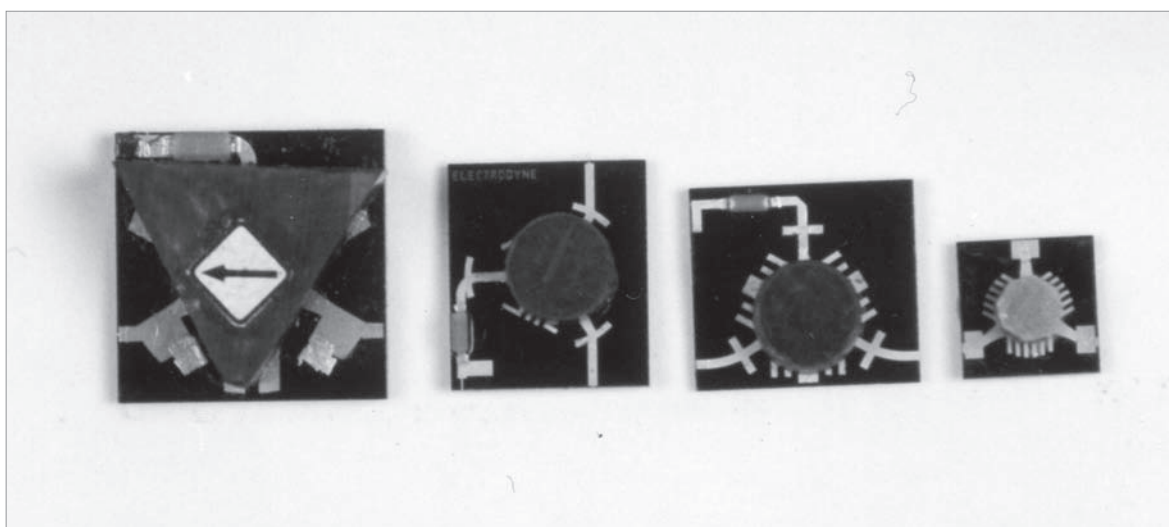


ВЕНТИЛИ И ЦИРКУЛЯТОРЫ НА ФЕРРИТОВОЙ ПОДЛОЖКЕ



Параметры и характеристики

Диапазон частот, ГГц	Модель	Потери прямые макс., дБ	Потери обратные мин., дБ	КСВН макс.	Интервал рабочих температур, °С
2.0 – 3.0	3□ММ20-30*	0.5	20	1.3	-20 – +60
3.0 – 5.0	3□ММ30-50*	0.5	20	1.3	
5.0 – 9.0	3□ММ50-90*	0.5	20	1.3	
8.0 – 10.0	3□ММ80-99*	0.5	20	1.3	
10.0 – 13.0	4□ММ10-13*	0.5	20	1.3	-30 – +60
13.0 – 18.0	4□ММ13-18*	0.6	20	1.3	

* Группа моделей, каждая из которой рассчитана на определенную центральную частоту диапазона. При заказе конкретной модели следует указывать необходимую вам центральную частоту.
Рабочая мощность – 5 Вт, отраженная мощность для вентилях – 1 Вт. Полоса частот – 15% макс.

Размеры

Модель	A, мм	B, мм	C, мм	D, мм	E, мм	F, мм
3□ММ20-30	20.0	20.0	5.0	15.0	18.0	1.0
3□ММ30-50	12.0	15.0	5.0	12.0	12.5	1.0
3□ММ50-90	10.0	10.0	5.0	5.0	7.5	0.635
3□ММ80-99	9.0	9.0	5.0	5.0	7.5	0.635
4□ММ10-13	7.0	7.0	5.0	3.0	5.5	0.635
4□ММ13-18	7.0	7.0	5.0	3.0	5.5	0.5

Примечание. Приборы, обозначенные значком □ выпускаются в двух модификациях: I – вентили, C – циркуляторы.