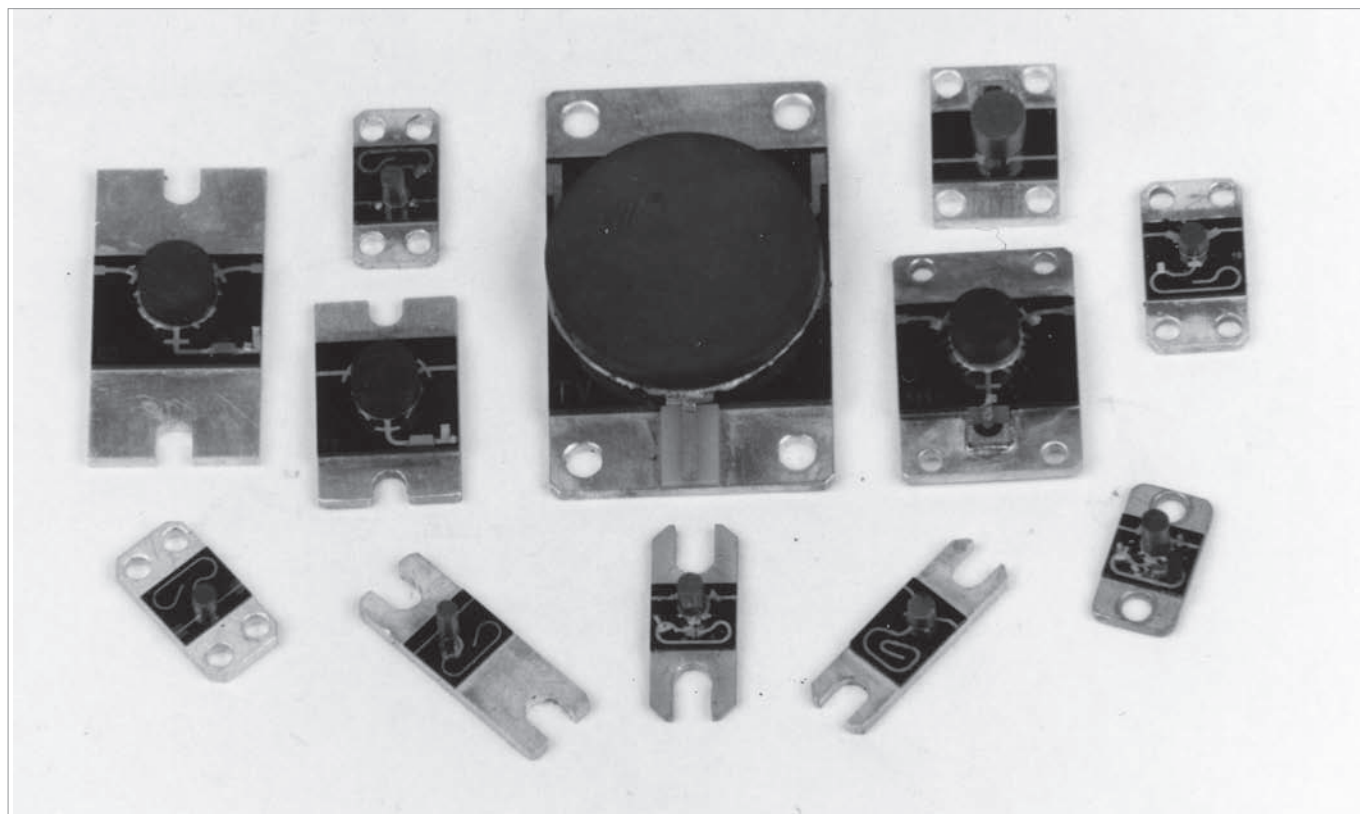


ВЕНТИЛИ НА МЕТАЛЛИЧЕСКОМ НОСИТЕЛЕ НИЗКОГО УРОВНЯ МОЩНОСТИ



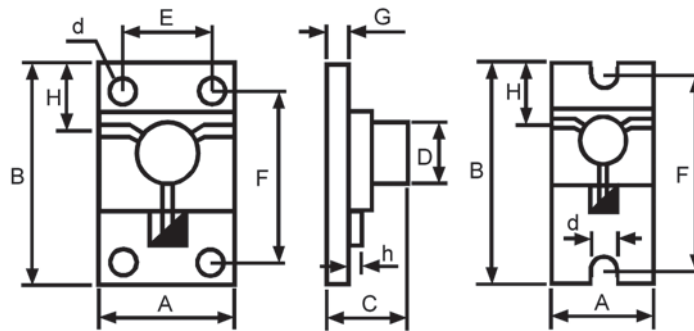


Рис. 1

Рис. 2

Параметры и характеристики

Диапазон частот, ГГц	Модель	Полоса частот, %	Потери прямые макс., дБ	Потери обратные мин., дБ	КСВН макс.	Непрерывная мощность, Вт	Мощность в нагрузку, Вт
2.0 – 3.0	3□MS20-30*	15	0.5	20	1.25	10	5
3.4 – 4.2	3□MS30-50*	15	0.5	20	1.25	10	5
5.0 – 9.0	3□MS50-90*	15	0.4	20	1.25	10	3
8.4 – 10.7	3□MS95-1	15	0.4	20	1.25	10	3
11.0 – 18.0	4□MS11-18*	10	0.6	20	1.25	10	3

*Модели рассчитаны на определенную центральную частоту диапазона. При заказе следует указывать центральную частоту. Интервал рабочих температур: от -30 до +70 °С.

Размеры

Модель	A, мм	B, мм	C, мм	d, мм	E, мм	F, мм	G, мм	h, мм	H, мм	D, мм	Номер рисунка
3□MS20-30	20	30	6.0	2.5	15	25	1.2	1.0	6.5	9	1
3□MS30-50	15	25	6.0	2.5	10	20	1.2	1.0	9.0	9	1
3□MS50-90	12	20	6.5	2.5	7	15	1.2	0.635	6.5	5	1
3□MS95-1	9	19	5.5	2.5	-	14	1	0.635	7.5	3	2
4□MS11-18	7	19.5	5.0	2.5	-	15.5	1	0.635	6.0	3	2

Примечание. Приборы, обозначенные значком □ выпускаются в двух модификациях: I – вентили, C – циркуляторы.