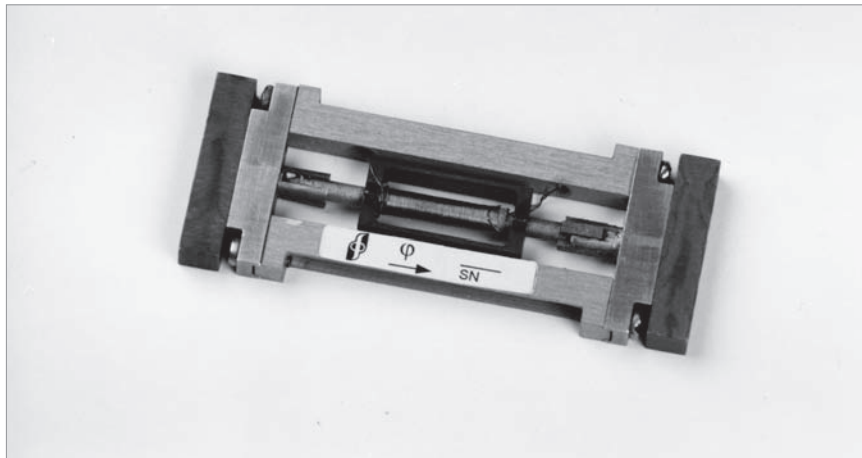


ДВУХМОДОВЫЕ ФАЗОВРАЩАТЕЛИ ДЛЯ ЛИНЕЙНЫХ ФАР



Параметры и характеристики

Диапазоны частот, ГГц	Модели	Полоса частот, %	Прямые потери тип./макс., дБ	КСВН	Фазовый сдвиг, град.	Время переключения, мкс	Мощность, Вт		Управление, В/А
							средняя	импульсная	
26.5-40.0	4PWD[26-40]-1	3	1.5 / 2.0	1.40	0 – 400	60	2	700	15/0.3
33.0-50.0	4PWD[26-40]-1	3	1.7 / 2.2	1.45	0 – 400	50	2	700	15/0.3

Рабочий интервал температур – от - 40 до + 70 °С.

[X-X] – группа приборов, работающих на определенной центральной частоте диапазона.
При заказе конкретной модели следует указывать центральную частоту.

Размеры

Модели	Высота, мм	А, мм	Волновод
4PWD[26-40]-1	5.5	70	WR-28
4PWD[26-40]-1	4.5	65	WR-22

Размеры и типы фланцев изготавливаются по требованию заказчика.