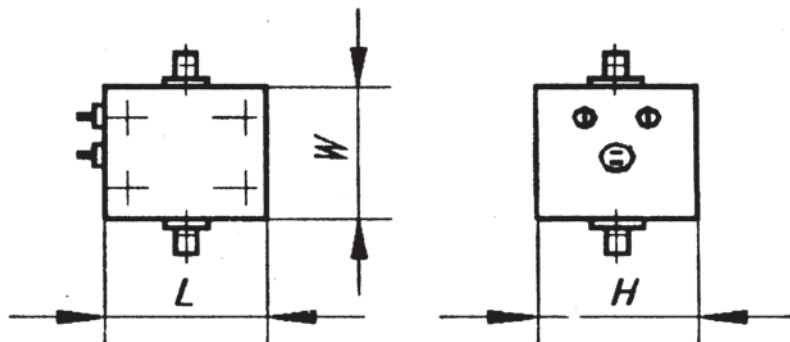
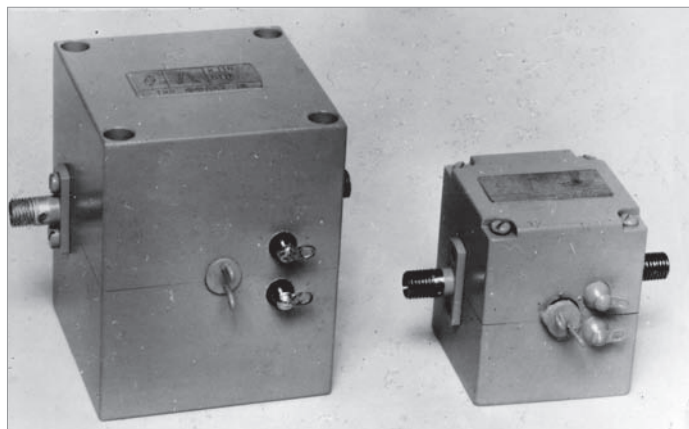


# КОАКСИАЛЬНЫЕ ЖИГ ФИЛЬТРЫ ПОЛОСНОПРОПУСКАЮЩИЕ



### Параметры и характеристики

Модели	Диапазон перестройки центральной частоты, ГГц	Допустимая входная мощность, мВт	Полоса пропускания по уровню 3 дБ, МГц	Минимальные потери, Дб, не более	Уровень паразитных резонансов, Дб, не менее	Заграждение, Дб, не менее	Максимальный ток управления, Дб, не более	Рабочие температуры, °С	Габаритные размеры, мм <sup>3</sup>
ФКИН2-2	0,5-1,5	10	20-50	3,5	40	60	0,5	-10 – +55	56x45x40
ФКИН2-3	8,0-12,3	10	25-45	3,0	40	60	0,7	-10 – +55	56x45x40
ФКИН2-4	12,0-18,0	10	30-70	4,0	25	50	0,8	-10 – +55	71x60x62
ФКИН2-7	4,0-8,0	5	25-55	4,0	40	30	0,5	0 – +60	38x38x35
ФКИН2-8	8,0-18,0	5	25-65	5,0	40	78	1,2	0 – +60	35x35x44
ФКИН2-9	17,0-22,0	5	15-70	8,0	40	75	1,5	-0 – +60	44x44x70
ФКИН2-18	17,0-25,95	10	12-130	8,0	50	85	0,2	-10 – +70	71x60x60
ФФЛК2-19	1,0-2,0	10	не менее 15	3,0	25	40	0,2	-10 – +70	35x35x40
ФФЛК2-19А	2,0-4,0	10	не менее 20	3,0	25	50	0,4	-10 – +70	35x35x40
ФФЛК2-19Б	4,0-8,0	10	не менее 25	3,0	25	50	0,7	-10 – +70	35x35x40
ФФЛК2-19В	8,0-12,0	10	не менее 25	3,0	25	50	0,2	-10 – +70	35x35x44
ФФЛК2-20	12,0-18,0	10	не менее 30	3,0	25	40	1,3	-10 – +70	50x50x62
ФФЛК2-21	1,0-2,2	10	не менее 10	3,0	20	40	0,15	-10 – +70	56x43x40
ФФЛК2-21А	2,2-4,0	10	не менее 20	3,0	20	50	0,3	-10 – +70	56x43x40
ФФЛК2-21Б	4,0-8,0	10	не менее 20	3,0	20	50	0,6	-10 – +70	56x43x44
ФФЛК2-21В	8,0-12,0	10	не менее 20	3,0	15	50	1,2	-10 – +70	56x43x44
ФФЛК2-22	12,0-18,0	10	не менее 20	5,0	15	40	1,3	-10 – +70	56x43x44
ФКИН3-1	0,3-0,5	10	12-18	3,0	15	70	1,0	-10 – +55	101x57x58
ФКИН3-2	0,5-1,5	10	8-12	7,0	50	70	1,0	-10 – +55	56x45x40
ФКИН3-4	1,0-4,0	5	15-35	5,0	40	75	0,25	0 – +60	38x38x35
ФКИН3-6	0,5-2,5	10	12-30	2,0	50	85	1,0	-10 – +55	70x59x65